



Funzioni Esecutive in età evolutiva: Conoscere i costrutti e gli strumenti per la valutazione, la riabilitazione e l'educazione – 2ª edizione

**13-14 Gennaio e
27-28 Gennaio 2023**

RESIDENZIALE (Auditorium IRCCS Fondazione Stella Maris) e
FAD SINCRONA

Responsabili Scientifici:

Maria Chiara Di Lieto e Paola Brovedani

Comitato Scientifico:

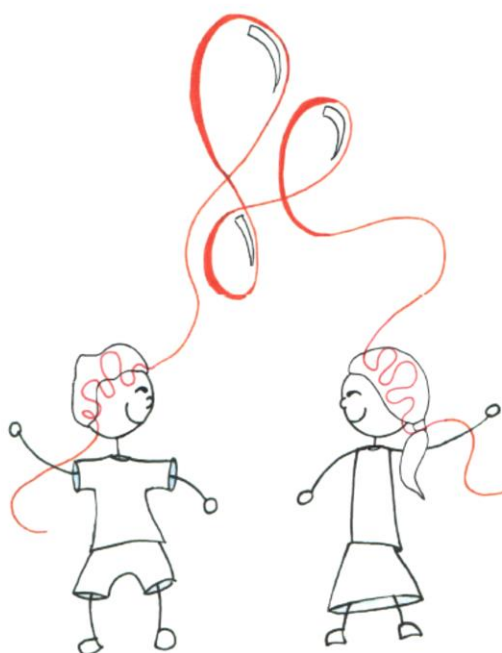
Silvia Bonetti, Claudia Casalini, Emanuela Castro, Silvia Spoglianti, Clara Bombonato e Chiara Pecini

Corso rivolto a: Psicologi, Medici, Logopedisti, Terapisti della Neuro Psicomotricità, della Riabilitazione Psichiatrica, Terapisti Occupazionali ed Educatori professionali.

Previsto accreditamento ECM

Numero massimo di iscritti: 100

Numero minimo: 45



Programma in breve

13 Gennaio: ore 9:30-17:30

- Sappiamo di cosa parliamo quando diciamo “Funzioni Esecutive”?
- Quando valutiamo le Funzioni Esecutive, valutiamo le Funzioni Esecutive?

14 Gennaio: ore 9:30-17:30

- Le Funzioni Esecutive nei Disturbi del Neurosviluppo e in altre condizioni di sviluppo atipico

27 Gennaio: ore 9:30-17:30

- Le Funzioni Esecutive e le capacità di autoregolazione
- Ambienti ed Interventi per promuovere e sostenere lo sviluppo delle Funzioni Esecutive

28 Gennaio: ore 9:30-17:30

- Nuove prospettive per la valutazione e riabilitazione delle Funzioni Esecutive nei disturbi del neurosviluppo e in popolazioni a rischio neuroevolutivo
- Laboratori ed esercitazioni in gruppi

Costo del corso: € 250,00

Per partecipare compilare scheda di registrazione online sul sito <https://forms.gle/pXeTRNa7KtMY4jCV7>

Per informazioni: Antonio Paci, mail: apaci@fsm.unipi.it, tel. 050/886235

Programma in dettaglio

Il corso è organizzato da un **gruppo di Psicologhe esperte nell'ambito della valutazione e della riabilitazione delle Funzioni Esecutive nei Disturbi del Neurosviluppo**, afferenti a Università, studi privati, IRCCS che da anni collaborano insieme attivamente sia per fini clinici che di ricerca.

I docenti sono Psicologi e Neuropsichiatri Infantili che operano o collaborano presso l'IRCCS Fondazione Stella Maris in ambito clinico e di ricerca con significativa esperienza nella valutazione e riabilitazione delle Funzioni Esecutive in bambini con diverse problematiche del neurosviluppo.

Giornata del 13 Gennaio

Ore 9:30-13:00

Sappiamo di cosa parliamo quando diciamo "Funzioni Esecutive"?

- Le Funzioni Esecutive: definizione e inquadramento; modelli teorici per l'età evolutiva e traiettorie evolutive
- Basi neurofunzionali delle Funzioni Esecutive

Pausa Pranzo: 13-14

Ore 14:00-17:30

Quando valutiamo le Funzioni Esecutive, valutiamo le Funzioni Esecutive?

- Strumenti di valutazione delle Funzioni Esecutive in età pre-scolare
- Strumenti di valutazione delle Funzioni Esecutive in età scolare

Giornata del 14 Gennaio

Ore 9:30-13:00

Le Funzioni Esecutive nei Disturbi del Neurosviluppo e in altre condizioni di sviluppo atipico.

- Funzioni Esecutive e sviluppo atipico: una relazione di causa-effetto?
- Funzioni Esecutive nei disturbi e nelle atipie del neurosviluppo
 - Disturbi del Linguaggio
 - Disturbi Specifici di Apprendimento
 - ADHD e problematiche psicopatologiche
 - Lo sviluppo precoce nei bambini a rischio neuroevolutivo

Pausa pranzo 13-14

Ore 14:00-17:30

Le Funzioni Esecutive nei Disturbi del Neurosviluppo e in altre condizioni di sviluppo atipico.

- Disturbi dello Spettro dell'Autismo
- Disturbi Neuromotori di origine congenita
- Disabilità intellettive e in quadri di Funzionamento intellettivo Limite
- Problematiche psicopatologiche di tipo internalizzante ed esternalizzante

Giornata del 27 Gennaio

Ore 9:30-13:00

Le Funzioni Esecutive e le capacità di autoregolazione

- Legame tra Funzioni Esecutive e autoregolazione
- L'autoregolazione nella prima infanzia
- L'autoregolazione in età pre-scolare e scolare
- L'autoregolazione in età adolescenziale

Pausa Pranzo: 13-14

Ore 14:00-17:30

Ambienti ed Interventi per promuovere e sostenere lo sviluppo delle Funzioni Esecutive.

- Principi generali dell'intervento per il potenziamento e la riabilitazione delle Funzioni Esecutive
- Tipologie di intervento di potenziamento delle Funzioni Esecutive in età prescolare e scolare
- L'intervento riabilitativo a distanza: la tele-riabilitazione
- L'intervento riabilitativo sulle Funzioni Esecutive nei disturbi del Neurosviluppo: riflessioni ed esperienze cliniche

Giornata del 28 Gennaio

Ore 9:30-13:00

Nuove prospettive sperimentali per la valutazione e riabilitazione delle Funzioni Esecutive nei disturbi del neurosviluppo e in popolazioni a rischio.

- Profili differenziali di Funzione Esecutive nei disturbi ADHD e dello spettro autistico in comorbidità di età prescolare
- Valutazione digitale delle Funzioni Esecutive
- Funzioni Esecutive e apprendimento digitale
- Funzioni Esecutive nello spazio di navigazione
- Potenziamento delle Funzioni Esecutive in classe

Pausa pranzo 13-14

Ore 14:00-17:30

Laboratori ed esercitazioni in gruppi con i docenti

- Valutazione nella prima infanzia, età prescolare e scolare
- Potenziamento e interventi riabilitativi in età prescolare, integrati a scuola e in tele-riabilitazione

Conclusioni e ECM

Docenti

Chiara Pecini, PhD, Psicologa-Psicoterapeuta, Professore Associato in Psicologia dello Sviluppo e dell'Educazione, Università di Firenze, collaboratore di ricerca IRCCS Stella Maris

Paola Brovedani, Psicologa, dirigente, responsabile Laboratorio di Neurolinguistica e Neuropsicologia dello sviluppo, IRCCS Stella Maris;

Andrea Guzzetta, PhD, Neuropsichiatra Infantile, direttore UOC Neuropsichiatria e riabilitazione della prima infanzia, delle encefalopatie esitali e dei disturbi neuropsicologici, IRCCS Stella Maris, Professore Ordinario di Neuropsichiatria infantile, Università di Pisa

Clara Bombonato, Psicologa, dottoranda Università di Firenze, collaboratrice ricerca IRCCS Stella Maris

Silvia Spoglianti, Psicologa-Psicoterapeuta presso studio "Parole in Cerchio", Imola

Claudia Casalini, Psicologa-Psicoterapeuta, dirigente IRCCS Stella Maris

Paola Cristofani, Psicologa-Psicoterapeuta, dirigente IRCCS Stella Maris

Federica Ricci, Psicologa-Psicoterapeuta, dirigente IRCCS Stella Maris

Annalisa Tacchi, Psicologa-Psicoterapeuta, dirigente IRCCS Stella Maris

Sara Mazzotti, PhD, Psicologa-Psicoterapeuta, dirigente IRCCS Stella Maris

Alice Martinelli, PhD, Psicologa-Psicoterapeuta, dirigente IRCCS Stella Maris

Roberta Iglizzo, PhD, Psicologa-Psicoterapeuta, dirigente IRCCS Stella Maris

Di Lieto Maria Chiara, PhD, Psicologa-Psicoterapeuta, dirigente IRCCS Stella Maris

Silvia Bonetti, Psicologa-Psicoterapeuta presso studio "Équipe Evolutiva", Viareggio

Annarita Milone, Neuropsichiatra Infantile, dirigente, Responsabile UOS Disturbi del comportamento e della regolazione emotiva IRCCS Stella Maris

Valentina Levantina, Psicologa, dottoranda presso IRCCS Stella Maris

Laura Ruglioni, Psicologa-Psicoterapeuta, dirigente IRCCS Stella Maris

Lisa Polidori, Psicologa-Psicoterapeuta, dirigente IRCCS Stella Maris

Emanuela Castro, PhD, Psicologa e collaboratore esterno presso IRCCS Stella Maris

Valentina Viglione, Neuropsichiatra Infantile, dirigente IRCCS Stella Maris

Costanza Ruffini, Psicologa, dottoranda presso Università di Firenze

Benedetta Del Lucchese, Psicologa, dottoranda Università di Firenze, collaboratrice ricerca IRCCS Stella Maris